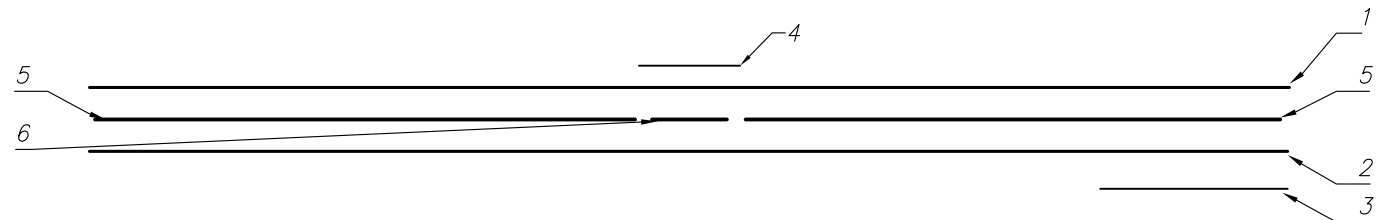
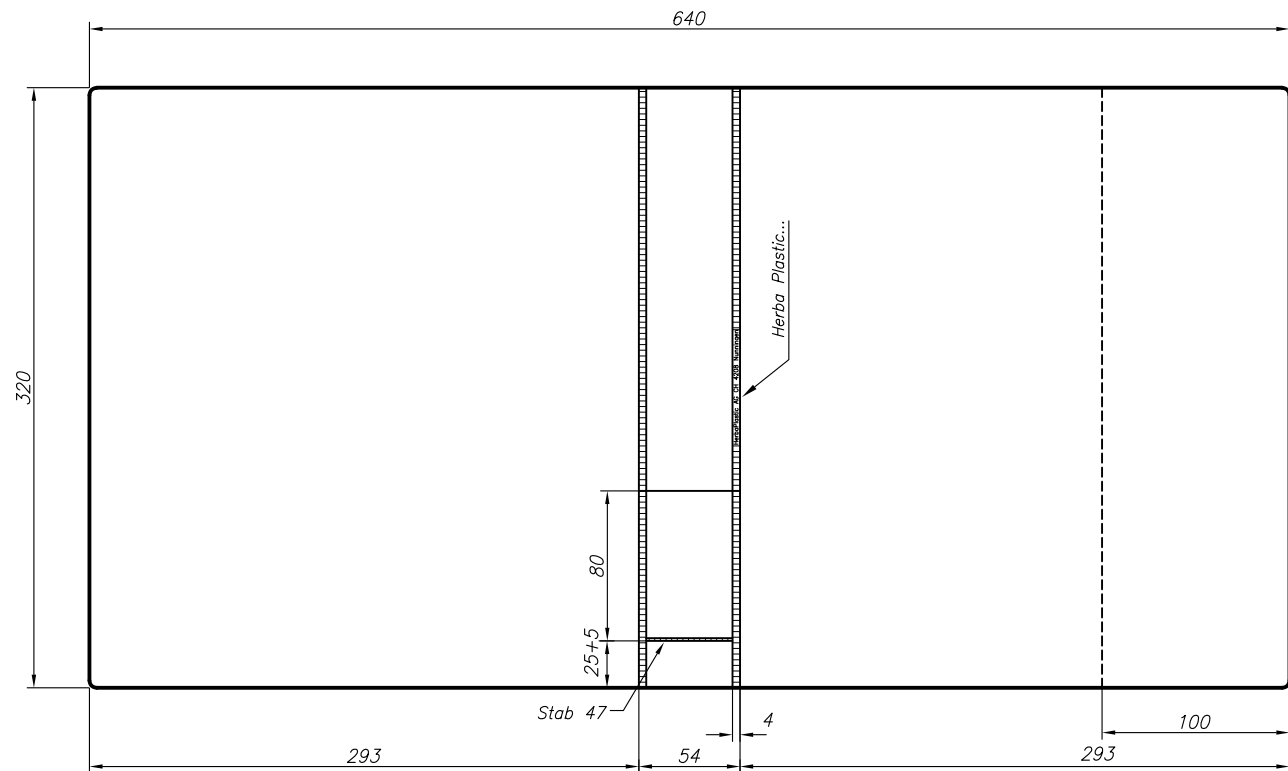


Pos 1 und 2
 Mat. Plast 0.35 mm
 $1350/1400 : 330 \text{ mm} = 4$
 $670 : 654 \text{ mm} = 1 = 0.5 \text{ Riemen à } 670 \text{ mm}$
 _____Stk=_____Riemen=_____Lfm

Pos 3
 Mat. Hcl 0.18 mm glasklar
 $1350 : 330 \text{ mm} = 4$
 $657 : 107 \text{ mm} = 6 = 0.042 \text{ Riemen à } 657 \text{ mm}$
 _____Stk=_____Riemen=_____Lfm

Pos 4 von Resten schneiden (phthalatfrei)



Pos 1	Aussenfolie	654 x 330 mm	1 Stk	Plast 0.35 mm
Pos 2	Innenfolie	654 x 330 mm	1 Stk	"
Pos 3	Innentasche	107 x 330 mm	1 Stk	Hcl 0.18 mm glasklar
Pos 4	Fenster	53 x 80 mm	1 Stk	"
Pos 5	Deckelverst.	290.2 x 315.3 mm	2 Stk	Karton 2.2 mm
Pos 6	Rückenverst.	44 x 315.3 mm	1 Stk	"

141.071.16 Plast weiss
 141.071.18 Plast schwarz

Pos.		Stk.	
Elektrode/Werkzeug Nr.	El. 91.141.093 R1/20901 Schaft G0	Massstab	Gezeichnet ni 20.10.14
Kunde			Aenderung mb 26.03.18
Herba Plastic	Herba-Plastic AG Kunststoffverarbeitung CH-4208 Nunningen	Benennung	mb 05.12.19
		Benennung	Zeichnungs Nr.
		Ringbuch A4	141.071.16/18